

IVF PRODUCTS CATALOG

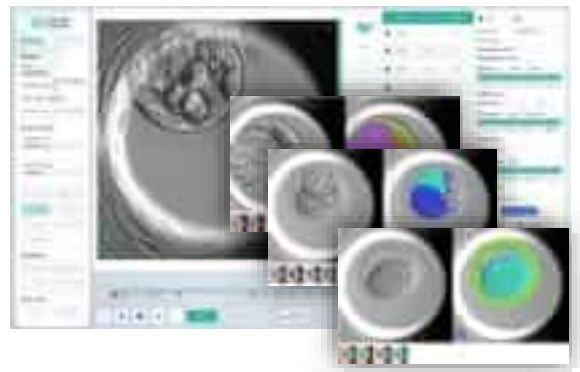
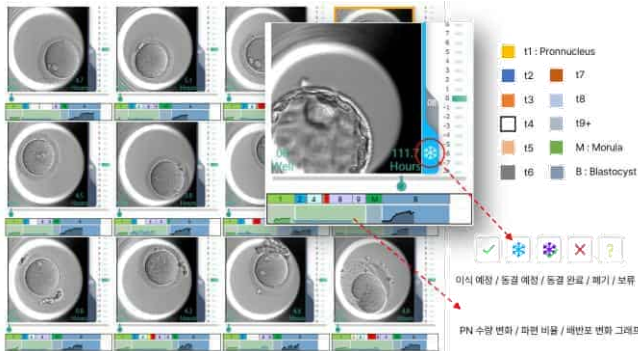
V.4.92K

2025.04.01 업데이트

Time-Lapse Incubator

- 16개의 dish (256배아)를 동시 사용 가능한 16개의 방을 지원하며, 서브 유닛 추가 시 최대 32개의 방을 동시 지원
- 건식 배양(Dry type) 및 습식 배양(Humidify type) 두가지 모드 사용 가능 (스위치 전환)
- 건식 배양의 경우 CO₂, N₂, 습식 배양의 경우 혼합 가스 사용 (습도 90% 복구 시간 10분)
- 쉬운 배아 분류를 위한 제품 자체 한글 입력 및 출력 지원
- 라벨 프린터와 연동되어 dish 혼용 방지
- 기포가 발생하지 않고, 빠르게 배양액을 채울 수 있는 타임랩스 전용 dish
- 분석 및 배아 선별을 위한 유저 친화적인 AI 및 자체 분석 소프트웨어 제공
- 배아의 사진과 배양 과정, 분석 내용등을 포함한 사용자 맞춤형 보고서 출력 가능
- Hoffman, N.A. 0.45 20X Lens, 자동 및 수동 초점 제어 가능
- 안전한 630nm 파장으로 0.02초 내 안전하게 3.33 pixels/um으로 촬영 (230만 화소 카메라)
- 메인 분석 화면과 별개의 스크린을 통해 온도, 습도, CO₂ 및 O₂의 상황을 실시간 표시
- 정확한 온도 제어 $\pm 0.1^{\circ}\text{C}$, 복구 시간 1분 / 정확한 가스 제어 (CO₂, O₂) $\pm 0.1\%$, 복구 시간 2.5분
- H14등급 HEPA 필터 및 275nm UV 장착
- 한국어 입력 및 출력 지원
- 한국 식약처 의료기기 등록 제품

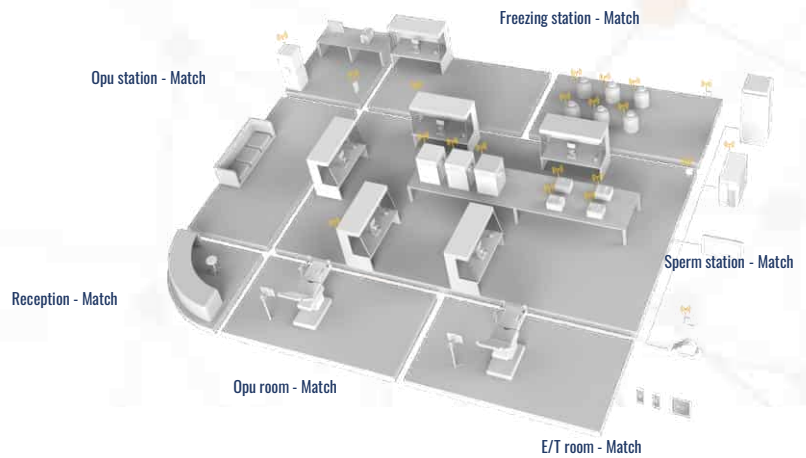
Maker : Hariomed x Livetechnologies



Match System

- 인공 수정과 시험관 아기(IVF)시술 전 과정에서 정자, 난자, 배아의 이동을 실시간 추적
- RFID 기반 자동 식별로 배아 혼입 방지
- 배아에 무해한 고주파 (13.56MHz, RFID) 사용
- 안면인식 장치, 지문인식 장치를 통한 마케팅 상승 효과 및 소모품 비용 절감 효과
- 별도 장비 교체 없이 추가 장치만으로 쉽게 확장 가능 (기존 장비의 장점을 그대로 활용)
- 뛰어난 센서 인식률, RFID가 측면에 부착되어 시야 방해 없음
- 다중 샘플 동시 인식 가능
- 매번 모든 Tag 에 정보를 입력할 필요가 없어, 잘못된 정보 입력으로는 생기는 문제를 사전에 차단
- 상황에 맞는 장비 구성 및 워크 플로우 구성 가능 (최소화, 최적화)
- 모든 태크 멸균 포장 제공, 감염 위험 최소화
- 국내 사용자 최적화 UI, 한글 소프트웨어 지원

Maker : Bio-Match x Livetechnologies



안면, 지문 인식기



데스크탑 리더기



정자 리더기



디시 리더기



멀티 리더기



RFID 태그

Bench-top Incubator System

- Embryo 의 스트레스와 교차 오염 방지를 위한 10개의 독립적인 배양 챔버 (10 x 400ml)
- 비정상적인 상황, 필터 및 센서 수명 만료, 10초 이상 뚜껑 열림 등에 대한 청각적, 시각적 알람을 통한 지능형 관리 및 제어
- 자체 디스플레이를 통한 데이터 및 리뷰 지원
- 정확한 온도 제어 (6면 제어, 가스 예열) $\pm 0.1^{\circ}\text{C}$, 복구 시간 1분 / 정확한 가스 제어 (CO_2 , O_2) $\pm 0.1\%$, 복구 시간 2.5분
- H14등급 HEPA 필터 장착
- 매우 쉬운 소모품 교체 및 청소, 관리
- 한국어 입력 및 출력 지원
- 한국 식약처 의료기기 등록 제품

Maker : Hariomed x Livetechnologies

[IBI-D101] (w) 721mm x (d) 586mm x (h) 143mm (38kg)



Multi-Channel Analyzer (Temperature, CO_2 , O_2 gas)

- 인큐베이터의 온도, CO_2 , O_2 측정에 최적화된 디자인
- 최대 10개 채널 지원 및 10개 채널 동시 측정 가능
- 측정 환경에 맞게 원하는 센서 구성 가능 (ex : Temperature Probe 9ea + Gas Probe 1ea)
- Probe 마다 자체 센서 탑재 및 FPC 케이블 구성으로 Dish 처럼 배양 챔버 안에 넣고 사용 가능
- 가스 측정 시 배양 챔버 환경에 영향을 주지 않기 때문에 다른 Dish 를 빼야 하는 번거로움이 없음
- 터치 스크린을 통한 손 쉬운 캘리브레이션 및 실시간 그래프 지원
- C-type 연결 포트, 연장케이블을 통해 거리가 떨어져 있는 곳도 동시 사용 가능

Maker : Hariomed x Livetechnologies

Metiec x Livetechnologies



[IM-200B] 1-10 Temp, 1-10 Gas (CO_2/O_2)



[MT-300DC] 1 Temp, 1 Gas (In-out, CO_2/O_2)

Manipulator System (with Piezo system)

- 정밀하고 안정적인 모터 모듈을 통하여 X-Y-Z 이동 제어 ($1\mu\text{m}$ 이하의 정확한 이동 정밀도, 20nm 이하의 스텝크기)
- 장시간 작업의 피로도를 줄이기 위한 인체공학적 9° 로 설계된 조이스틱의 화면을 통하여 쉽게 조작 가능
- 사용자 편리성을 위하여 업라이트 / 인버티드 두가지 타입의 컨트롤러 제공 (택1)
- 사용자 편의성과 시간 단축을 위한 위치 저장 및 사용자별 메모리 기능
- 고정 범위가 필요한 작업을 위한 limit 기능, 반복 작업을 위한 카운트 기능
- 한번의 클릭으로 안전하게 dish 를 교체할 수 있는 공간을 만들어 주는 기능

Maker : Hariomed x Livetechnologies



Piezo Electric System

- Perforation for cell membrane 과 Microinjection 에 주로 사용
- Piezo pulses 를 이용, 난자에 가해지는 물리적 손상 최소화
- 세포질 손상을 줄여 배아 발달율을 높일 수 있음
- 단단한 난자 세포막, 노화된 난자, 품질이 낮은 난자에 더 높은 효과 기대
- 사용자 친화적 작동 방법으로 손쉽게 매개변수를 빠르게 설정 가능
- 사용 방식에 따른 메모리 설정 가능
- Narishige, Integra3(RI) manipulator 과 사용 가능
- Livetechnologies의 Piezo 전용 ICSI pipettes 제공

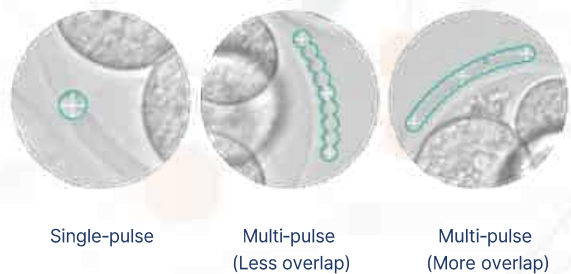
Maker : Hariomed x Livetechnologies



Laser System

- 투명대를 빠르고 균일하게 절개하여 난자에 가해지는 물리적 스트레스 및 데미지 최소화
- 데미지 최소화를 위한 1480nm, 400mW 의 가장 안전하고, 가장 빠른 1등급 레이저 사용
- 높은 출력을 통한 적은 에너지 사용으로 레이저 열의 확산을 최소화한 현존하는 가장 안전한 레이저
- Holding pipette을 움직일 필요 없이, 설정한 직선 및 곡선, 원하는 구멍 크기에 맞게 작업 가능
- Assisted hatching (Thinning / Drilling), Blastocyst shrinkage / Biopsy 지원
- 1μm 이하의 정확한 이동 정밀도 제공
- 작업의 능률을 높일 수 있는 조작이 쉬운 효율적인 소프트웨어 제공

Maker : Hariomed x Livetechnologies

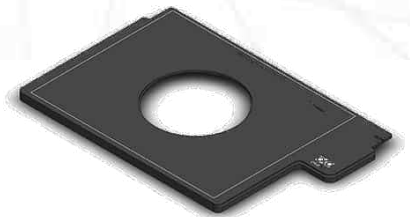


Full Stage heater

- 니콘, 올림푸스 도립 현미경의 스테이지 전체 온도를 제어 하는 스테이지 히터
- $\pm 0.1^{\circ}\text{C}$ 단위로 온도 설정, 시료 기준 온도 오차 최대 $\pm 0.3^{\circ}\text{C}$
- 기존의 스테이지와 같은 오프닝 사이즈, 기존의 Glass heater 또는 Plate heater 와 호환 가능
- Glass heater 또는 Plate heater 를 (2채널) 하나의 컨트롤러에서 동시에 제어 가능
- 스크래치와 충격에 강한 특수 유리 사용
- 최상의 성능 및 내구성을 위한 프리미엄 등급의 알루미늄으로 제작

Maker : OKO-lab X Livetechnologies, Livetechnologies

- 니콘 현미경 스테이지 (TS2R : (w) 303 x (d) 205mm, 128 x 86mm 오프닝)
(TI-SR : (w) 323 x (d) 230mm, 108Φ 오프닝)
- 올림푸스 현미경 스테이지 (IX-SUSP : (w) 273 x (d) 203mm, 110Φ 오프닝)



Tube heater

- 전면 패널은 투명한 의료용 폴리카보네이트로 제작되어, 온도가 유지되는 상태에서 시험관 상태를 확인 가능
- 청소 및 관리를 위하여 전면 패널은 탈 부착이 가능한 자석 타입으로 디자인
- 비정상적인 온도 상승의 위험 방지를 위한 2중 제어 안전 장치 장착
- 최상의 성능 및 내구성을 위한 프리미엄 등급의 알루미늄으로 제작
- $\pm 0.1^{\circ}\text{C}$ 단위 온도 설정, 시료 기준 온도 오차 최대 $\pm 0.3^{\circ}\text{C}$

Maker : Livetechnologies

- [TH-17-10] (w) 146mm x (d) 90mm x (h) 150mm (Tube 10개용)
- [TH-17-14] (w) 200mm x (d) 90mm x (h) 150mm (Tube 14개용)



Pad-type Plate heater

- Dish의 온도 유지 및 편리한 보관을 위한 디자인 적용
- 가장자리부터 중앙까지 편차 없는 온도 유지. $\pm 0.1^{\circ}\text{C}$ 단위로 온도 설정, 시료 기준 온도 오차 최대 $\pm 0.3^{\circ}\text{C}$
- 비정상적인 온도 상승의 위험 방지를 위한 2중 제어 안전 장치 장착
- 최상의 성능 및 내구성을 위한 프리미엄 등급의 알루미늄으로 제작

Maker : Livetechnologies

- [PH-PN45-30] (w) 450mm x (d) 300(383)mm x (h) 10mm(80mm)



Stage-top Glass heater

- 니콘, 라이카, 올림푸스, 자이스 도립/실체 현미경의 스테이지 오프닝에 사용되는 글라스 히터
- $\pm 0.1^{\circ}\text{C}$ 단위로 온도 설정, 시료 기준 온도 오차 최대 $\pm 0.3^{\circ}\text{C}$
- 유리 두께 0.5mm, 유리 손상에 대한 10년 워런티 제공
- 스크래치와 충격에 강한 특수 유리 사용
- 최상의 성능 및 내구성을 위한 프리미엄 등급의 알루미늄으로 제작

Maker : OKO-lab X Livetechnologies

- 니콘 현미경 스테이지 (TS2R, TI-SR, TI-S-ER, TI-SAM, SMZ-180, SMZ25, SMZSL, SMZSS)
- 라이카 현미경 스테이지 (K-FRAME, R88, M-FRAME, TL-220X170, M-HL, 10447342-ROUND, 10447342)
- 올림푸스 현미경 스테이지 (IX-SUSP, IX3-SVR, IX-SUSP, SZX2A, SZX2B)
- 자이스 현미경 스테이지 (K-FRAME, M-FRAME)



Table-type Glass heater

- 다양한 종류의 실체 현미경에서 사용 가능하도록 디자인, 높이 조절 가능 (h) 85-110mm
- 가장자리 부터 중앙까지 편차 없는 온도 유지. $\pm 0.1^{\circ}\text{C}$ 단위로 온도 설정, 시료 기준 온도 오차 최대 $\pm 0.3^{\circ}\text{C}$
- 지능형 관리 및 제어기능이 탑재된 컨트롤러를 통해 실시간 그래프 확인 및 사용자별 설정 가능
- 안정적인 온도 제어를 위한 범용 C타입 케이블 사용
- 스크래치와 충격에 강한 특수 유리 사용
- 최상의 성능 및 내구성을 위한 프리미엄 등급의 알루미늄으로 제작

Maker : Livetechnologies

- [GH-T] (w) 430mm x (d) 210mm x (h) 85-110mm



Stage-top Plate heater

- 니콘, 라이카, 올림푸스, 자이스 도립 현미경의 스테이지 오프닝에 사용되는 플레이트 히터
- $\pm 0.1^{\circ}\text{C}$ 단위로 온도 설정, 시료 기준 온도 오차 최대 $\pm 0.3^{\circ}\text{C}$
- 고배율 렌즈를 위한 24mm 오프닝 사이즈
- 최상의 성능 및 내구성을 위한 프리미엄 등급의 알루미늄으로 제작

Maker : OKO-lab X Livetechnologies, Livetechnologies

- 니콘 현미경 스테이지 (TS2R, TI-SR, TI-SAM)
- 올림푸스 현미경 스테이지 (IX-SUSP)
- 라이카, 자이스 현미경 스테이지 (K-FRAME)



Clean Bench

- 바람이 위에서 나오는 수직기류형 Vertical type
- 바람이 전면에서 나오는 수평기류형 Horizontal type
- 안정적이고 균일한 0.3~0.4m/s 의 하방향 풍속
- LCD 디스플레이 패널을 통해 Warm-up, Post-purge, UV 타이머, UV Lamp Interlock 제어 및 필터 수명 경고 제공
- 1040, 1340, 1650, 1960 size 가 있으며, 사용자 환경에 맞게 내부 높이 변경, 전면 유리 제거, 측면 창 추가 가능
- 0.3 μm 입자(먼지, 박테리아, 바이러스 등)을 99.997% 이상 제거

Maker : CHC Biotech x Livetechnologies

- [LTB-CV-03] (w) 1,040mm x (d) 740mm x (h) 1,935mm (Vertical type)
- [LTB-CV-04] (w) 1,340mm x (d) 740mm x (h) 1,935mm (Vertical type)
- [LTB-CV-05] (w) 1,650mm x (d) 740mm x (h) 1,935mm (Vertical type)
- [LTB-CV-06] (w) 1,960mm x (d) 740mm x (h) 1,935mm (Vertical type)
- [LTB-CH-03] (w) 1,040mm x (d) 825mm x (h) 2,005mm (Horizontal type)
- [LTB-CH-04] (w) 1,340mm x (d) 825mm x (h) 2,005mm (Horizontal type)
- [LTB-CH-05] (w) 1,650mm x (d) 825mm x (h) 2,005mm (Horizontal type)
- [LTB-CH-06] (w) 1,960mm x (d) 825mm x (h) 2,005mm (Horizontal type)

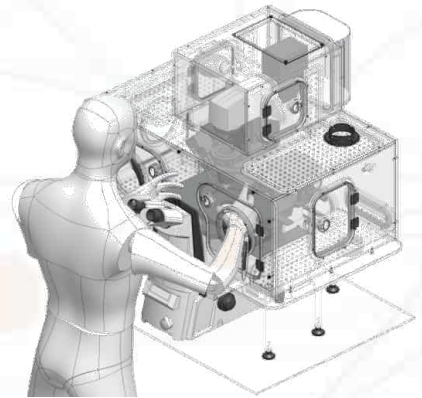


IVF Enclosure

- ICSI 작업 영역 주변의 CO₂ 가스 농도와 온도를 정밀하게 제어 $\pm 0.5^{\circ}\text{C}$, $\pm 0.2\%$
- Micro injection 조이스틱을 자유롭게 사용 할 수 있는 인체공학적 디자인
- 0.3 μm 당 포집 효율이 99.9%인 고효율 미립자 HEPA 필터 장착
- 자체 디스플레이를 통한 실시간 데이터 및 리뷰, 비정상적인 상황에서의 알람을 지원
- 니콘, 라이카, 올림푸스, 자이스 현미경을 지원하며, 그 외 사용자 맞춤 제작 가능

Maker : OKO-lab x Livetechnologies

- [LTIE-A] ICSI enclosure with temperature and CO₂
- [LTIE-B] ICSI enclosure with temperature
- [LTIE-C] ICSI enclosure only



IVF Workstation

- 0.2~0.5m/s의 속도 범위로 안정적이고 균일한 Vertical 타입의 laminar flow
- 다기능 터치 스크린 인터페이스를 통해 실시간 온도 제어, 기능 설정, 작동 모니터링, 예약 스위치, 알람 등이 간편하게 제공
- 950, 1350, 1800 size 가 있으며, 사용자 환경에 맞게 히팅 영역 or 방진 영역으로 구성 가능
- $\pm 0.1^{\circ}\text{C}$ 의 높은 정확도와 $\pm 0.2^{\circ}\text{C}$ 의 균일성을 가진 스테인레스 히팅 작업대로 구성
- ISO 5등급, 활성탄 필터와 H14 등급의 HEPA 필터 장착
- ITO 코팅이 된 90mm 지름의 글라스 히터 장착, 정확도 $\pm 0.1^{\circ}\text{C}$
- IVF용 사각 dish 4개 수용 가능한 매립형 CO₂ 인큐베이터 장착
- 10% 미만의 공기 속도 편차
- 한국 식약처 의료기기 등록 제품

Maker : Hariomed x Livetechnologies

- [LTIW-A950] (w) 970mm x (d) 813mm x (h) 2,080mm (1인 히팅)
- [LTIW-A1350A] (w) 1,350mm x (d) 813mm x (h) 2,080mm (1인 히팅)
- [LTIW-A1350C] (w) 1,350mm x (d) 813mm x (h) 2,080mm (1인 히팅, 인큐베이터X)
- [LTIW-A1800M](w) 1,852mm x (d) 813mm x (h) 2,080mm (1인 히팅, 제진대)
- [LTIW-A1800D] (w) 1,852mm x (d) 813mm x (h) 2,080mm (2인 히팅)



Anti-vibration table

장단점이 매우 뚜렷한 두 종류의 제진대

Maker : Livetechnologies

Air type

- 에어를 이용한 제진대로 (무소음 컴프레서) 진동이 많은 곳에서 꼭 필요 (컴프레서 존 제공)
- 지면의 진동을 경감시키는 현존하는 가장 성능 좋은 테이블 [저주파 제외]
- "T" 형태의 테이블은 보다 넓은 사용자 공간을 제공하여 Manipulator 와 필요한 장치들을 원하는 위치에 배치할 수 있음

Magnet type

- 자성을 이용한 제진대로 반영구적으로 사용 할 수 있으며, 소음이 없음
- 별도의 관리가 필요 없고, 고장의 염려가 없음
- "T" 형태의 테이블은 보다 넓은 사용자 공간을 제공
Manipulator 와 필요한 장치들을 원하는 위치에 배치할 수 있음



IVF Chamber

- IVF 챔버 내의 CO₂ 가스 농도와 온도를 정밀하게 제어 $\pm 0.5^{\circ}\text{C}$, $\pm 0.2\%$
- 투명한 플라스틱 테이블 (알루미늄 테이블)과 테이블 타입 글라스 히터를 함께 사용하면, 현미경을 매립형태로 사용 가능
- 오존이 발생하지 않는 영역대의 UVC 램프와 HEPA 필터, CO₂ 가스는 별도의 전원 버튼으로 제어 가능
- 듀얼 타입 순환 구조이며, 0.3 μm 당 포집 효율이 99.9%인 고효율 미립자 HEPA 필터 장착
- 완전히 개폐되는 Wing 타입 전면 도어가 있어 관리가 매우 쉬움
- 원하는 날짜, 시간대에 자동으로 켜지고 꺼지는 타이머 기능을 제공
- 자체 디스플레이를 통한 실시간 데이터 및 리뷰, 비정상적인 상황에서의 알람을 지원
- 측면 선반 및 모니터, 라지 도어, 보조 도어 등을 제공하여 사용자 편의성을 극대화
- 1인용 챔버, 2인용 챔버, 리프트 전용 소형 챔버가 있으며, 사용사별 맞춤 제작 가능
- 메모리 기능이 탑재되어 있는 리프트 형태의 다리로 교체 구매 가능

Maker : Livetechnologies

- [LTFS-W-10S] (w) 1,000mm x (d) 730mm x (h) 1,675mm (+70mm) (1인용)
- [LTFS-W-20S](w) 1,000mm x (d) 880mm x (h) 1,675mm (+70mm) (2인용)
- [LTFS-W-10L] (w) 850mm x (d) 700mm x (h) 1,400mm-2,000mm (1인용, 리프트 전용)



3-tier Cabinet for bench-top Incubators

- 설치 환경 및 인큐베이터 사이즈에 맞도록 각각 선반의 위치 조절 가능
- 안전성을 위한 2중 체인 구조 및 넘어지지 않는 제품 디자인 적용
- 인큐베이터 과열로 인한 제품 수명 단축 및 고장을 방지하기 위한 각 선반 개별 쿨링팬 탑재
- 고효율 멀티탭을 통한 안정적인 전원 제공
- 수평 조절 및 이동을 위한 바퀴 및 조절좌 추가 가능

Maker : Livetechnologies

- [LTIC-3] 3-tier Cabinet, (w) 1,000mm x (d) 740mm x (h) 1,620mm



Digital Camera

Full HD type

- Sony IMX385 1/1.2"(7.2x4.05) CMOS(Color), 픽셀(um) 3.75*3.75
- 카메라 포트 : USB 마우스, USB 비디오(PC), HDMI 케이블, USB(저장용), SD 카드(저장용)
- 60fps @1920 X 1080(HDMI), 50fps @1920 X 1080(USB)
- 기본 포함 사항 : 카메라, 전원 케이블, 유선 마우스, HDMI 케이블, USB 2.0 케이블(PC), USB 2.0, CD(소프트웨어)

Ultra HD type (4K)

- Sony IMX678 1/1.8"(7.68x4.32) CMOS(Color), 픽셀(um) 2.0*2.0
- 카메라 포트 : USB 마우스, USB 비디오(PC), HDMI 케이블, USB 3.0(저장용), SD 카드(저장용), LAN(와이파이)
- 60fps @3840 X 2160(HDMI), 30(60)fps @3840(1920) X 2160(1080)(USB)
- 기본 포함 사항 : 카메라, 전원 케이블, 유선 마우스, HDMI 케이블, USB 3.0 케이블(PC), USB 2.0, CD (소프트웨어)

Maker : Neomedi x Livetechnologies

- [LTXCAM] FHD camera, (w) 78mm x (d) 65mm x (h) 81mm
- [LTIXCAM-4K] UHD camera, (w) 78mm x (d) 65mm x (h) 91mm



Stereo Microscope

- | | | | |
|--------------------------|-------------|----------------|--------|
| • Leica M125C | 8x - 100x, | 12.5 : 1 zoom, | 61.5mm |
| • Leica M80 | 7.5x - 60x, | 8 : 1 zoom, | 83.4mm |
| • Nexcope NSZ810 | 8x - 80x, | 10 : 1 zoom, | 78mm |
| • Nikon SMZ1270i | 6.3x - 80x, | 2.7 : 1 zoom, | 70mm |
| • Nikon SMZ800N | 10x - 80x, | 8 : 1 zoom, | 78mm |
| • Olympus SZX16 | 7x - 115x, | 16.4 : 1 zoom, | 60mm |
| • Olympus SZX10 | 6.2x - 63x, | 10 : 1 zoom, | 81mm |
| • Zeiss Stemi 508 | 6.3x - 50x, | 8 : 1 zoom, | 53mm |



Leica M80



Nexcope NSZ810



Nikon SMZ1270



Olympus SZX16



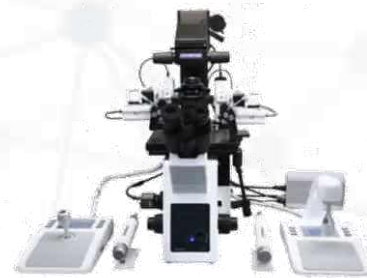
Zeiss Stemi 508

Inverted Microscope (ICSI, IMSI, Spindle)

- **Leica** DMI8
- **Nikon** Ti2U
- **Olympus** IX73
- **Zeiss** Axio Observer

올림푸스 현미경 스펀들 뷰어의 특징점 :

- 특수 코팅된 Polarizing 기술을 통하여, Oocyte 내의 Spindle 의 명확한 위치 제공
- 색 간섭이 없는 흑/백 명암차이를 통한 Spindle의 선명한 이미지 제공, Oocyte 의 DNA 손상 없이 시술 가능
- Semi-motorized 구성으로 작업 시간을 단축하여 작업자와 난자의 스트레스를 줄임, 잦은 얼라이먼트 필요 없음
- 배율 변환기를 통하여 최대 2배까지 이미지 확대 가능 (업계 최대 배율)



ICSI



IMSI



Spindle

An abstract network diagram with nodes and lines. The nodes are represented by small circles in various colors (orange, blue, grey, green) and are connected by thin lines. The background is white with a light orange horizontal band at the top and bottom. The word "CONSUMABLES" is written in a bold, dark blue, sans-serif font, centered horizontally and partially overlaid by a thin orange horizontal line.

CONSUMABLES

Micromanipulation Pipettes

ICSI Pipettes

- Oocyte 의 손상을 최소화하기 위한 Spiked tip
- 정자 주입이 용이하도록 디자인된 구조 적용
- 작업 효율성을 높이기 위해 tip 형태에 따른 “H” 와 “V” 두가지 타입 제공



Holding Pipettes

- Oocyte 의 손상을 최소화하기 위한 Smooth polished tip
- 안정적으로 Oocyte 를 잡기 위한 디자인 적용
- Embryo biopsy 까지 고려된 “B” 타입
- Biopsy 에 최적화된, 끝이 둥글지 않은 “Z” 타입

Biopsy Pipettes

- Cell membrane 손상을 최소화하기 위한 Flat tip
- Cell membrane 을 보호하기 위한 Fire polished tip

PZD Pipettes

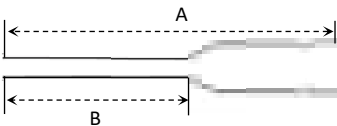
- 정확하고 정밀한 작업을 위한 강력하고 날카로운 디자인 적용

| Product | | Description | ID (μm) | OD (μm) | Angle | Length |
|---------|---------------|-----------------|----------------------|----------------------|-------|---------|
| ICSI | LTIC-45V-30S | Spiked Tip | 4.5 | | 30° | 0.55 mm |
| | LTIC-45H-30 | Spiked Tip | 4.5 | | 30° | 0.65 mm |
| | LTIC-45H-30L | Spiked Tip | 4.5 | | 30° | 1.00 mm |
| | LTIC-45F-30L | Piezo ICSI | 4.5 | | 30° | 1.00 mm |
| Holding | LTHP-120-30 | | 15 – 20 | 120 | 30° | 0.65 mm |
| | LTHP-120-30L | | 15 – 20 | 120 | 30° | 1.00 mm |
| | LTHP-120B-30L | | 25 – 30 | 120 | 30° | 1.00 mm |
| | LTHP-120Z-30L | Biopsy Holding | 25 – 30 | 120 | 30° | 1.00 mm |
| Biopsy | LTBB-25Z-30L | Flat Tip | 25 | | 30° | 1.00 mm |
| | LTBB-30Z-30L | Flat Tip | 30 | | 30° | 1.00 mm |
| PZD | LTPD-30L | Solid Sharp Tip | | | 30° | 1.00 mm |

Maker : Livetechnologies Tested : MEA, LAL Sterilize : Irradiation (감마선 멸균) Box : 10ea

Pasteur Pipettes

- 일반 유리와 달리 팽창하지 않고, 열 충격 저항성이 우수한 붕규산 유리로 제작
- 두가지 사이즈 150mm (≒ 5인치), 230mm (≒ 9인치)의 표준 크기 제공
- 사용자 편의성을 고려하여 두가지 포장 형태 제공 (30개씩 포장, 5개씩 포장)
- 용도에 따른 연질의 유리, 경질의 유리 “T” 두가지 타입 제공
- 다양한 작업을 위한 필터 적용, Fire polish 미적용

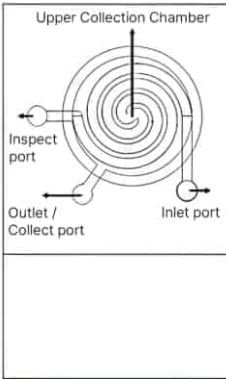
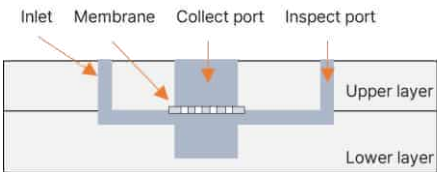


| Product | Description | Length | Packing |
|--------------|----------------------|---------------------|-------------|
| LTPP-150-05 | Filter type | A =150mm, B =45mm | 5ea / pack |
| LTPP-150-05T | Filter type (Strong) | A =150mm, B =45mm | 5ea / pack |
| LTPP-150-30 | Filter type | A =150mm, B =45mm | 30ea / pack |
| LTPP-150-30T | Filter type (Strong) | A =150mm, B =45mm | 30ea / pack |
| LTPP-230-05 | Filter type | 1A =230mm, B =120mm | 5ea / pack |
| LTPP-230-30 | Filter type | 1A =230mm, B =120mm | 30ea / pack |

Maker : Livetechnologies **Tested :** MEA, LAL **Sterilize :** Ethylene oxide (EO 가스 멸균) **Box :** 36bag / 8pack

Sperm Sorter

- 건강한 정자 선별을 위한 키트
- 정자의 운동성을 이용하여 정자를 선별할 수 있도록 디자인
- DNA 파편을 가진 정자를 걸러내 DNA 손상이 없는 건강한 정자 선별 가능
- 활성 정자 회수율을 높이고, Media 의 사용량을 획기적으로 낮춤
- 추가 Media 주입 시, 비활성 정자의 혼합이 안되고, 쉽게 넘치지 않도록 디자인
- 정자 컨디션에 따른 두가지 타입 제공 (LT/WK 7545-08 은 더 많은 운동성을 필요로 함)



| Product | Dimension (mm) | Material | Packing |
|---------------|----------------|-------------------------|-----------|
| LT/WK 7545-08 | 45 x 75 | Polymethyl methacrylate | 1ea / bag |
| LT/WK 7545-16 | 45 x 75 | Polymethyl methacrylate | 1ea / bag |

Maker : Livetechnologies **Tested :** MEA, LAL **Sterilize :** Irradiation (감마선 멸균) **Box :** 10ea

Denuding Pipettes

- Oocyte 와 Embryo 의 작업 및 전달, Denudation 에 사용
- 편리하고 정확한 작업을 위한 매우 투명하고, 정확한 내경
- 모든 pipettors 와 호환 되도록 표준 설계된 tip
- MDP : 쉽게 깨지지 않는 안전한 고품질의 의료용 폴리머 물질로 제작
 날개 포장 또는 Vial 포장
- LTDP : 열 충격 저항성이 우수한 붕규산 유리로 제작, 날개 포장



Denuding Handle : Ri, Gynetics, Cook 과 호환



| Product | ID (μm) | Material | Packing |
|---|---|--|---------------------|
| (Vial pack) MDP-75/10, 135/10, 145/10, 155/10 170/10, 200/10, 290/10 | 75 / 135 / 145 / 155 170 / 200 / 290 | Medical Polymer | 10ea / vial |
| (Single pack) MDP-135 / 145 | 135 / 145 | Medical Polymer | 1ea / pack |
| LTDP-130 | 130 | Borosilicate Glass | 1ea / pack |
| [MDP series] Maker : Minvitro | Tested : MEA, LAL | Sterilize : Electric beam (E-beam 멸균) | Box : 10vial |
| [MDP series] Maker : Minvitro | Tested : MEA, LAL | Sterilize : Electric beam (E-beam 멸균) | Box : 50ea |
| [LTDP series] Maker : Livetechnologies | Tested : MEA, LAL | Sterilize : Irradiation (감마선 멸균) | Box : 10ea |

Vitrification Straw

- 동결시 Oocyte 와 Embryo 를 안전하게 잡아 유실이 되지 않도록 디자인
- 액체 질소탱크에서 장기간 보관해도 파손이 되지 않는 안전한 고품질의 의료용 폴리머 재질로 제작
- 간단하고 쉽게 로딩 할 수 있는 디자인
- MVT-VSO : 상온에서 액체 질소가 팽창하여 발생하는 문제를 최소화 하기 위한 디자인 적용



LT-DCG-YF/A



LT-DCG-FY/C



MVT-VSO

| Product | Description | Color | Packing |
|---|--------------------------|---|-------------------|
| LT-DCG-YF/A (FF/A) | Concave tip | Red | 1ea / bag |
| LT-DCG-FY/C | Flat tip | Green, Purple | 1ea / bag |
| MVT-VSO | Flat tip (filter) | Green | 1ea / bag |
| [LTFY series] Maker : Livetechnologies | Tested : MEA, LAL | Sterilize : Irradiation (감마선 멸균) | Box : 50ea |
| [MVT series] Maker : Minvitro | Tested : MEA, LAL | Sterilize : Irradiation (감마선 멸균) | Box : 20ea |

Vitrification and Thawing dish

- Embryo 를 쉽게 확인 하기 위한, 매우 투명한 돌보기 형태의 디자인 적용
- Embryo 분실 가능성을 최소화하기 위해 사각지대를 제거
- 효율적인 Media 사용을 위한 최적화된 디자인 (추천 0.3ml, 최대 0.35ml)
- MVT-VD : Vitrification straw 의 거치 기능
 각 well에 번호가 표기되어 작업 편리성 증대
- MVT-TD : 빠른 Thawing 을 위해 보온 기능이 추가된 사각 well (추천 1.8ml)
 Carrier tip을 손상시키지 않도록 설계된 각도로 디자인



| Product | Description | Dimensions | Packing |
|-----------|--------------------------------|-------------|------------|
| MVT-VD-03 | 3 wells | 31mm x 66mm | 1ea / pack |
| MVT-TD-04 | 4 wells (3 well + Square well) | 31mm x 96mm | 1ea / pack |

Maker : Minvitro **Tested :** MEA, LAL **Sterilize :** Irradiation (감마선 멸균) **Box :** 50pack

Glass bottom dish

- ICSI 와 Spindle 관찰에 최적화된 디자인 도입
- Pipettes을 30° 각도로 안전하게 작업할 수 있는 디자인, 높이 7mm, 직경 50mm
- DIC 및 편광 관찰에 최적화된 고품질 유리 No.1S 를 사용
- 높은 평탄도와 높은 빛 투과율의 Glass dish
- 유리가 잘 떨어지지 않도록 특수 디자인 적용



| Product | Base | Glass diameter | Glass thickness |
|---------|-------------------|----------------|---------------------|
| D910400 | Falcon Φ50mm dish | Φ27mm | No.1S (0.16-0.19mm) |

Maker : Matsunami **Tested :** MEA, LAL **Sterilize :** Irradiation (감마선 멸균) **Box :** 30ea

IVF Culture dish I

- 최상의 그립감과 손에서 미끄러지지 않도록 디자인
- 경제적인 IVF 전용 dish
- 바닥의 스크래치를 방지하고, 최적의 온도 유지를 위한 디자인 적용



Four-well dish



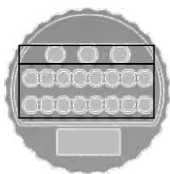
Central-well dish

| Product | Description | Dimensions | Packing |
|--------------|---------------------------|------------|------------|
| LT/M-TC060G | Central-well culture dish | Φ60mm | 10ea / bag |
| LT/M-TCK4060 | Four-well culture dish | 66 x 66mm | 5ea / bag |

| | | | | |
|------------------------|---------------------------------|--------------------------|---|--------------------|
| [LT Central-well dish] | Maker : Livetechnologies | Tested : MEA, LAL | Sterilize : Irradiation (감마선 멸균) | Box : 60bag |
| [LT Four-well dish] | Maker : Livetechnologies | Tested : MEA, LAL | Sterilize : Irradiation (감마선 멸균) | Box : 10bag |

IVF Culture dish II

- 최상의 그립감과 손에서 미끄러지지 않도록 디자인
- 라벨을 손쉽게 붙이거나 정보를 기입할 수 있도록 디자인
- Positioning dish : 총 19칸의 well 이 있어, 하나의 dish 로 IVF 모든 과정에서 사용 가능하도록 디자인된 Positioning dish
- Five-well dish : 효율적인 Media 사용과 작업의 효율성을 고려한 Five-well dish (추천 0.5-0.6ml, 최대 0.9ml)
- Central-well dish : Embryo 배양을 위하여 Hydrophobic 처리가 되지 않은 Central-well dish (추천 3ml, 최대 3.5ml)



3칸 (최대 80μl, 추천 50μl) : 작업공간 (위상)
16칸 (최대 40μl, 추천 30μl) : 배양 공간



Positioning dish



Five-well dish



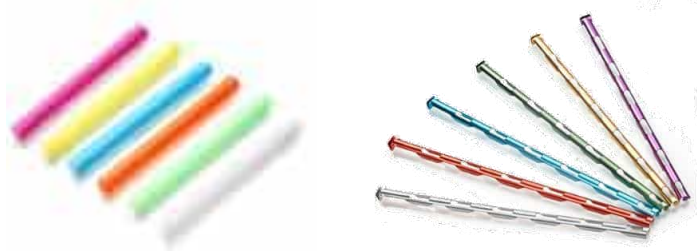
Central-well dish

| Product | Description | Dimensions | Packing |
|---------|---------------------------|------------|------------|
| MC-2003 | Positioning culture dish | Φ60mm | 10ea / bag |
| MC-2007 | Five-well culture dish | Φ60mm | 10ea / bag |
| MC-2010 | Central-well culture dish | Φ60mm | 10ea / bag |

| | | | | |
|-------------|-----------------------|-------------------------------|---|--------------------|
| [MC Series] | Maker : Metiec | Tested : MEA, LAL, FDA | Sterilize : Irradiation (감마선 멸균) | Box : 20bag |
|-------------|-----------------------|-------------------------------|---|--------------------|

Goblet and Cryo Cane

- LN 탱크에서 안전하게 Straw 를 보관하기 위한 Goblet
- Goblet 를 보관하기 위한 Cryo Cane
- 다양한 색상으로 쉽게 식별이 가능



| Product | Description | Dimensions | Packing |
|------------|----------------------------------|--------------|-------------|
| MVT-Goblet | White | 10mm x 108mm | 20ea / pack |
| MVT-Goblet | Blue, Purple, Red, Yellow, Green | 10mm x 108mm | 20ea / pack |
| MVT-Cane | Silver | 10mm x 290mm | 10ea / pack |
| MVT-Cane | Blue, Purple, Red, Gold, Green | 10mm x 290mm | 10ea / pack |

Maker : Minvitro

Tested : MEA, LAL

Sterilize : Irradiation (감마선 멸균)

Box : 100pack

VOC inline filter

- 인큐베이터에 주입되는 가스안의 VOC, CAC, 박테리아, 냄새, 작은 입자 등의 오염물질을 제거
- 흡수 능력이 타 활성탄에 비해 20배 높은 코코넛 활성탄 사용
- 자체 특수 기술로 제작되어 동급 필터보다 더 많은 활성탄 탑재
- 필터에 접촉제나 화학물질을 전혀 사용하지 않고, GMP 의료 기준에 따라 엄격하게 제작
- HEPA 필터 H14 : 0.1 um 이상의 입자에 대한 여과 효율 $\geq 99.995\%$
- 추천 사용기간 : 6개월

MVT-FIL-FIT : Quick snap connector for filter

MVT-FIL-SET : Magnetic holder for filter



| Product | Size | Pressure test | Activated carbon | Connector type |
|-----------|-------|------------------------|------------------|-----------------------|
| MVT-CPM-S | 165mm | 3min@0.6MPa No leakage | 1500M2/g | Female only (6mm/8mm) |
| MVT-CPM | 260mm | 3min@0.6MPa No leakage | 1500M2/g | Female only (6mm/8mm) |

Maker : Minvitro

Heating block

- 최상의 내구성을 위한 프리미엄 등급의 알루미늄으로 제작
 - 부식 저항성, 표면 경도 및 강도 향상을 위한 아노다이징 처리
 - 정확하고 효과적인 열전도를 위한 디자인 적용
 - 15ml Conical tube 용 (14ml round bottom test tube)
- 2 wells : 49 x 49 x 49mm, Angle: 45°, Ø17 mm
 - 7 wells : 78 x 78 x 68mm, Ø17 mm
 - 10 wells : 113 x 50 x 68mm, Ø17 mm
 - 12 wells : 135 x 50 x 68mm, Ø17 mm



| Product | Description | Product | Description |
|-----------|---|-----------|------------------------|
| MVT-HB-02 | 2 wells Heating Block [for Sperm swim-up] | MVT-HB-10 | 10 wells Heating Block |
| MVT-HB-07 | 7 wells Heating Block [Round type] | MVT-HB-12 | 12 wells Heating Block |

Maker : Minvitro

Tube and Pipettes holder, Pencil case

- 높은 강도 및 열 저항소재인 의료용 폴리카보네이트로 제작
- 사용자 편의성을 극대화하기 위한 사용자 맞춤 제작



Tube holder (Square)



Tube holder (Square)



Pipettes holder (Rectangular)



Magnet-Pencil case

| Product | Description | Pipettes (Tube) ID | Holder Size | Number of holes |
|-----------|-------------------------------|--------------------|------------------|-----------------|
| LTPW-TH12 | Tube holder (Square) | 12mm (Tube) | 120 x 140 x 50mm | 25 |
| LTPW-TH17 | Tube holder (Square) | 17mm (Tube) | 125 x 145 x 60mm | 16 |
| LTPW-PH7 | Pipettes holder (Square) | 7mm (Pipette) | 120 x 140 x 50mm | 30 |
| LTPW-PHRS | Pipettes holder (Rectangular) | 7-8mm (Pipette) | 170 x 65 x 42mm | 5 |
| LTPW-PHRL | Pipettes holder (Rectangular) | 7-8mm (Pipette) | 240 x 65 x 42mm | 8 |

Maker : Livetechnologies



LIVE TECH
LIVE TECHNOLOGIES

Headquarters & Factory

서울시 중랑구 신내역로 111, SKV1 Center A동 301호
www.livetech.co.kr | 02-975-4282 | info@livetech.co.kr

International Office

No. 1036, Xizha Highway, Fengxian District, Shanghai

International Factory

Jinping Industrial Park, Economic Development Zone, Hubei



라이브텍 홈페이지



카카오톡 문의 (주문)